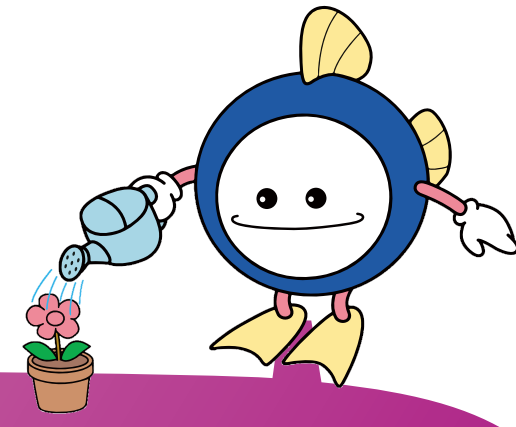


# 下水道 大発見クイズ 1

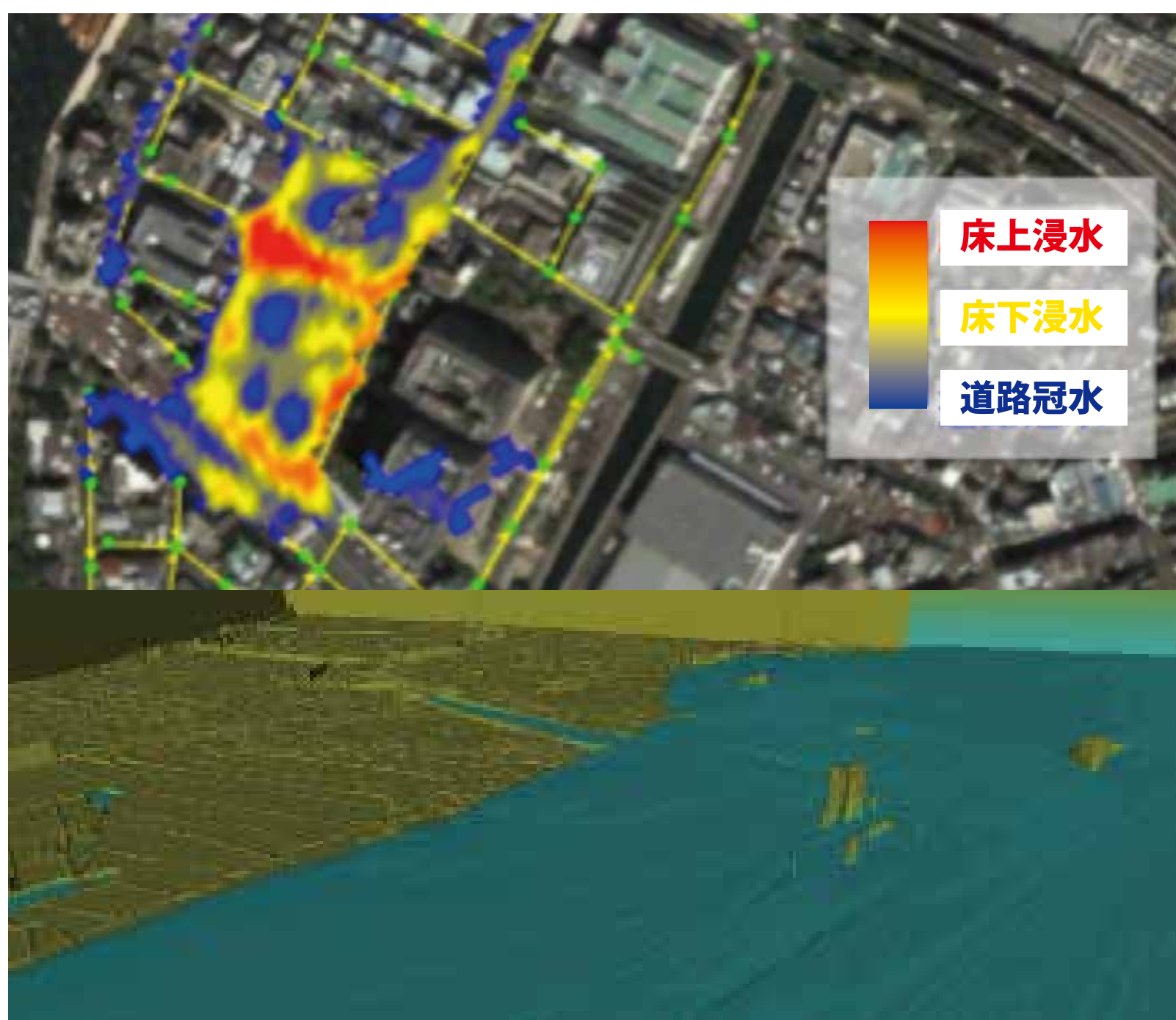
げすいどう みらい えが しごと  
**下水道の未来を描くお仕事**



げすいどう けいかく た  
 下水道には、計画を立てたり、  
 せつけい しごと  
 設計をしたりするお仕事があ  
 ります。ここでは、日本の未来  
 にほん みらい  
 を変えるかもしれない、そんな  
 か  
 ゆめ けいかく しょうかい  
 夢の計画づくりを紹介します。

げすいどう みらい ま  
**これからの下水道 どんな未来が待ってるの？**

ゆめ けいかく てつだ みず  
**夢の計画づくりのお手伝いをするのは、水コンサルタントです。**



おおあめ つなみ つよ まち  
**大雨や津波に強い街づくり!**

おおあめ つなみ お とき しょうきょう  
 大雨や津波が起きた時のあらゆる状況をシミュレーショ  
 ンで予測、そして、どこに問題があるのか、問題を解決す  
 るには何が必要かを明らかにします。  
 よそく もんだい もんだい かいけつ  
 なに ひつよう あき  
 そして、被害の状況や対策の効果を目に見える形で表す  
 ひがい しょうきょう たいさく こうか め み かたち あらわ  
 ことで、住んでいる人たちにもわかりやすい解決策を説  
 す ひと かいけつさく せつ  
 明していきます。

みらい まち  
**未来の街をデザイン!**



まちじゅう げすいどう しょうりょう みずさいせいこうじょう しょうりょう  
 街中にある下水道の処理場は、水再生工場です。処理場  
 の上は緑あふれる都会のオアシス、そして、水をきれいに  
 うえ みどり とかい みず  
 するだけでなく、きれいにした水は再び街へ。下水の熱も  
 みず ふたた まち げすい ねつ  
 むだ つか じしん たい そな さいこう  
 無駄なく使います。もちろん、地震に対する備えは最高レ  
 べル、大地震がきても安心です。  
 だいじしん あんしん

せかい みず まも  
**世界の水を守る!**

どぼく けんちく きかい でんき すいしつ せんもんぎじゅつしゃ けいざい  
 土木、建築、機械・電気、水質などの専門技術者、経済  
 かんきょう せんもんか く とうなん  
 や環境の専門家でチームを組み、アフリカや東南アジアの  
 ひと いっしょ ちいき みず まも みず  
 人と一緒になって、地域の水を守るのも、水コンサルタント  
 じゅうよう しごと  
 の重要なお仕事です。



**Q.1**

げすいどう ゆめ けいかく てつだ しごと なん  
 下水道で夢の計画をお手伝いする仕事を何というでしょうか。  
 つぎ えら  
 次から選んでください。

みず  
**ア. 水ファイナリスト**

みず  
**イ. 水アスリート**

みず  
**ウ. 水コンサルタント**

